

东南亚殿堂级奢侈收藏品类永久产权住宅

MAHA
NAKHON

曼谷丽思卡尔顿

东南亚殿堂级奢侈收藏品类
永久产权住宅

MAHA
NAKHON



“每座城市都有其灵魂，而地标建筑，无疑是这座城市灵魂的缩影”
独一无二，绝无仅有

品牌历史

丽思·卡尔顿 (The Ritz-Carlton)

为世界知名殿堂级高级酒店及度假村品牌，分布在24个国家的主要城市，总部设于美国[马里兰州](#)，
隶属于[万豪国际](#)的丽思卡尔顿酒店公司 (Ritz-Carlton Hotel Company) 管理，现雇用超过38,000名职员，拥有超过70个[酒店和物业](#)。

第一家丽思·卡尔顿酒店于1927年在[波士顿](#)建立，是距今已近百年的传世品牌，纽约的丽思·卡尔顿酒店坐落于繁华的美国[曼哈顿](#)第四十六街和[麦迪逊大道](#)的交汇处。丽思卡尔顿酒店管理集团还在美国及其周边地区提供部分房屋所有权的服务，将之命名为丽思卡尔顿俱乐部。1998年，万豪酒店国际集团收购了丽思·卡尔顿酒店集团公司的全部股份。

丽思·卡尔顿作为全球首屈一指的奢华酒店和物业品牌，从19世纪创建以来，一直遵从着经典的风格，成为名门、政要下榻的必选酒店和住宅物业。因为极度高贵奢华，被称为“世界的屋顶”，尤其是它的座右铭：

“我们以绅士淑女的态度为绅士淑女们忠诚服务”

更是在业界被奉为经典。不管在哪个城市，只要有丽思酒店，就一定是国家政要和社会名流下榻的首选。



THE RITZ-CARLTON

狮子与皇冠

优雅 精致 皇室风范



当一个传世物业品牌选择入驻哪个国家时，必定会以该目标国城市的经济发展作为指向标，例如已入驻的中国北京，上海，香港，新加坡和日本等地。泰国曼谷丽思卡尔顿酒店式公寓（The Ritz-Carlton Residence）由泰国高端地产引领者 **Pace Development** 集团开发，世界级建筑大师奥利舍人设计&好莱坞御用大卫科林斯设计工作室，位于曼谷成熟完善繁华的沙吞-是隆 (Sathorn-Silom) CBD 核心区域，直接连接曼谷轻轨BTS商业中心站Chong Nonsri站入户社区，0米无缝衔接。

曼谷丽思卡尔顿更是以其城中第一高楼的风采和绝无仅有的超豪华居住体验，凸显了这一奢侈收藏品等级的超豪住宅在整座城市的地标性和引领性地位。地标建筑，代表的是在一个时期内整座城市的建筑的最高水平，它的建筑设计、内部装修、物业服务乃至配套设施，都是最为顶尖的；邻居都是各阶层的精英，业主本人就是所在区域里的领军者，我们所知的地标，不单单是伟大的建筑物本身，同时也指的是它的物业所有者。



MAHA NAKHON

项目建筑分为两部分：大都会主楼和 Cube副楼

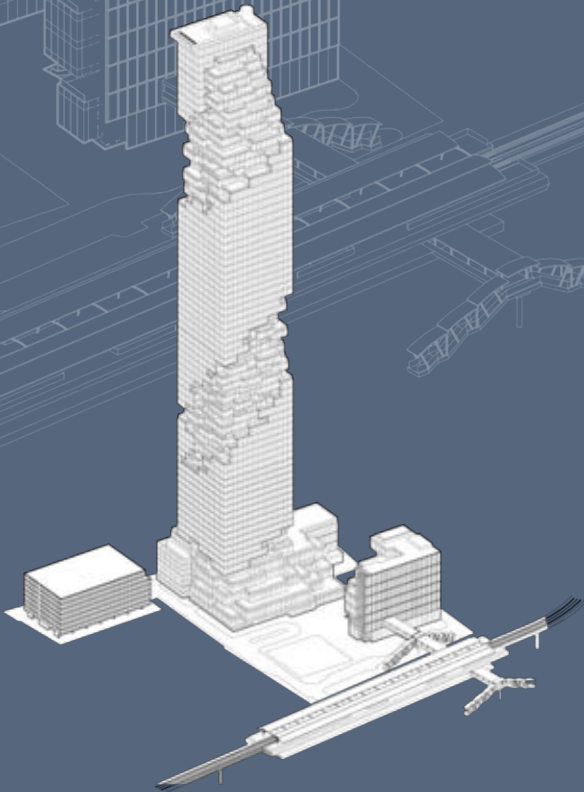


M^HA N^KHON

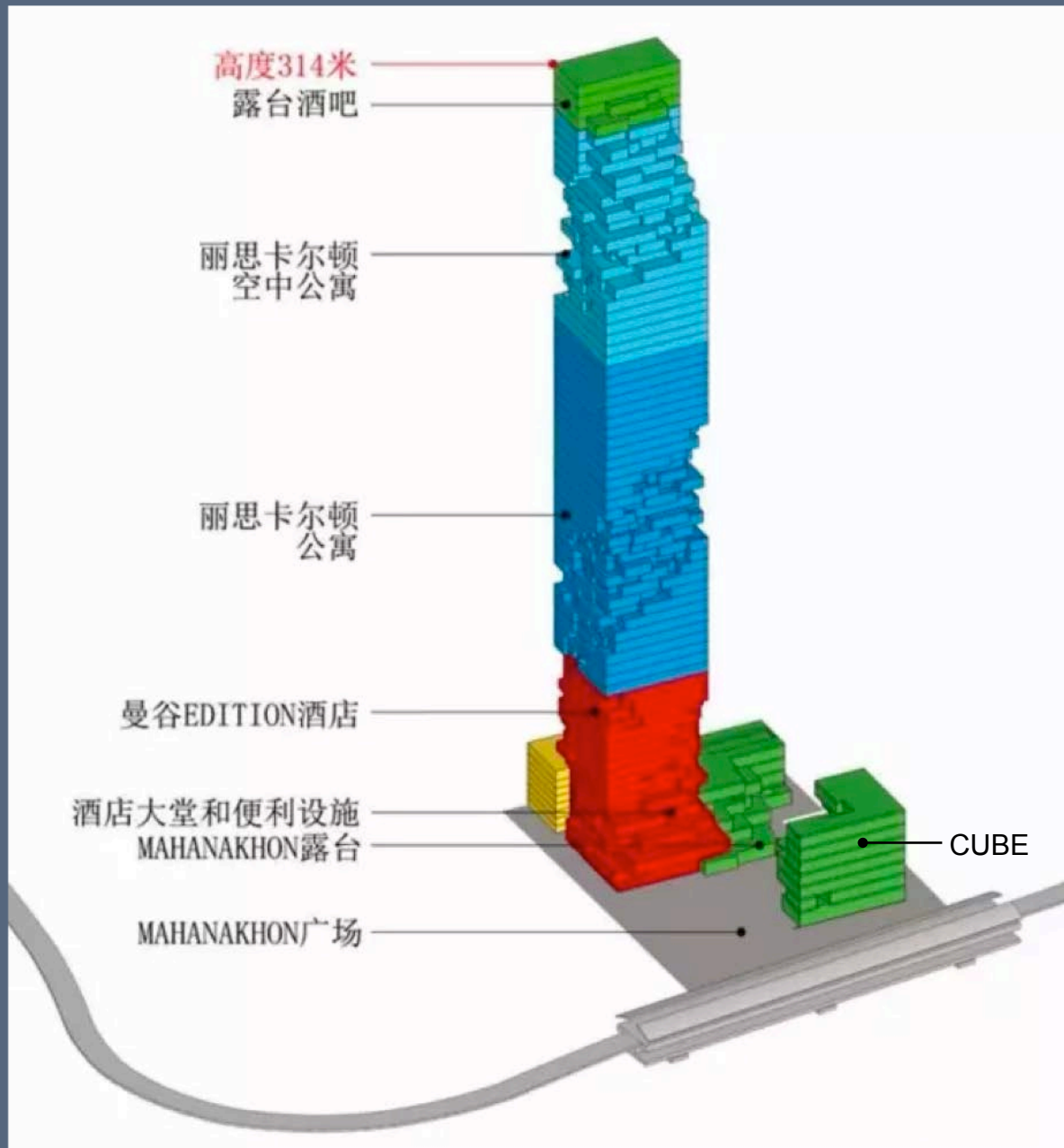


主楼构成：空中酒吧、丽思卡尔顿公寓、Edition酒店、空中泳池，落地窗健身房，高端会议厅，私人宴会俱乐部厅，业主专用电影院等公共设施。

MAHA NAKHON



"曼谷最高，
最奢华之酒店+住宅综合体"



MAHA NAKHON

CUBE 作为集中混合使用的餐饮和休闲设施。这些设施激活了底层空间，使其成为由地面以上的人行道相连接的一般公共空间，目前已入驻的餐饮包括来自美国纽约上东区的高档超市 Dean & DeLuca 旗舰店、世界闻名的米其林三星餐厅 L'Atelier de Joël Robuchon Bangkok、以及城中名媛争相前往的 Vogue Lounge 酒廊、高档日系铁板烧餐厅 Morimoto。这些餐饮将会为您的生活带来完美级的餐饮体验。



DEAN & DELUCA



VERITA HEALTH
MAHANAKHON



MAHA NAKHON 1 曼谷大都会

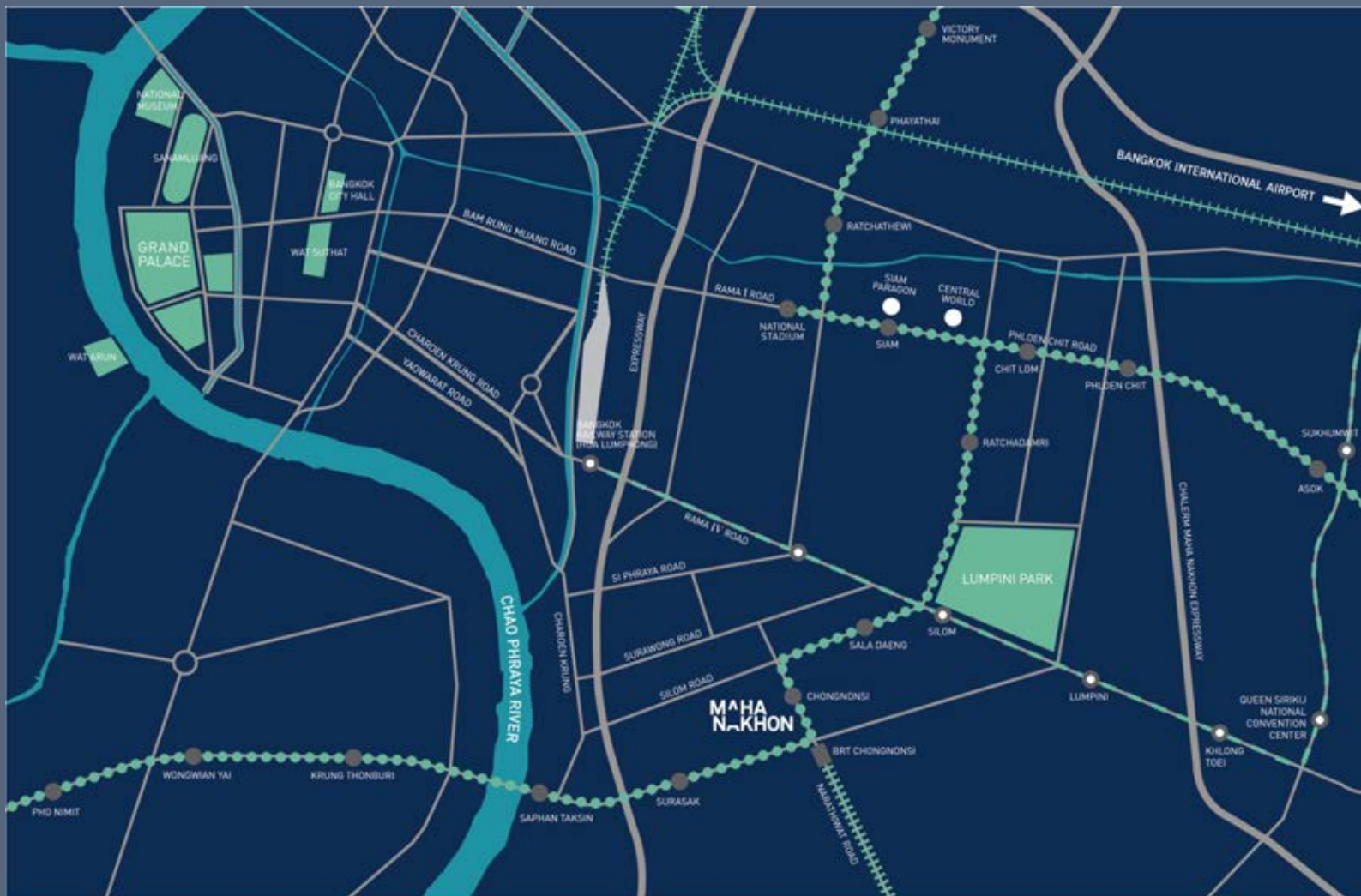
金融街区，城市心脏

MAHA NAKHON

曼谷大都会



MAHA NAKHON



丽思卡尔顿位于曼谷CBD商业金融核心区域，距离金融街仅数步之遥，白天时上班族熙来攘往，时刻把握经济命脉。这里还聚集了各大上市公司以及世界五百强企业总部，如AIA，盘古银行，中国银行，汇丰银行，三星，泰国正大CP等集团总部。A级写字楼，例如帝国大厦，Sathorn Square沙吞商务广场等。

周边配套：

- 五星级酒店：素可泰酒店，铂尔曼酒店，W酒店，香格里拉酒店等
- 医院：BNH医院
- 大学：泰国第一学府朱拉隆功大学
- 公园：Lumpini公园（曼谷市中心最大的公园）

Maha Nakhon

此区有两条平行的交通要道：Sathorn 路和Silom 路。Sathorn路属于大公司林立的商业地段，而Silom路则为生活休闲娱乐综合体。每到傍晚，著名的Silom观光夜市和有名的Pat Pong红灯区则陆续开张。除了道路，整个Sathorn-Silom路还有便捷的泰国天铁（BTS）和地铁（MRT）系统贯穿着整个街区。大都会MahaNakhon 门前既是天铁站 Chong Nongsi 3号出口，同时也是快速公交站（BRT）的交汇点。



MAHA
NAKHON

曼谷大都会

2

系出名门，尊贵传承

Maha
Nakhon



PACE

系出名门 尊贵传承

于2013年上市的泰国开发商Pace集团，作为泰国高端住宅、酒店以及零售行业风尚引领者，专注于高端消费群体，提供世界级的设计和优质的房产，且都坐落于令人高度追捧的黄金地段。一系列代表着“高贵与奢华”的名词保证了曼谷丽思卡尔顿的卓越传承，更彰显了其中丽思卡尔顿豪华酒店式公寓的璀璨品质。



FICUS LANE
CONDOMINIUM



SALADAENG
RESIDENCES



MAHA
NAKHON



MAHASAMITRI
RESIDENCES

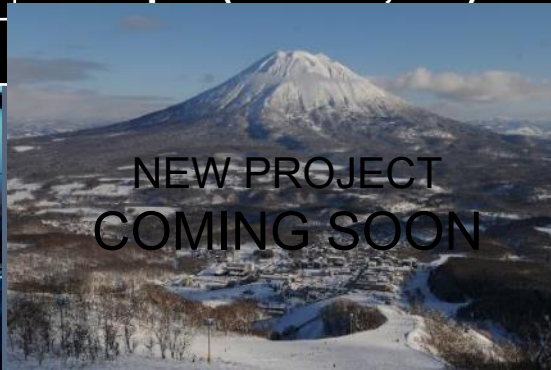
Project Value (MB)	THB 900.4 million (USD 25.5 million)	THB 2.,3 billion (USD 65.5 million)	THB 30 billion (USD 852 million)	THB 3.6 billion (USD 102 million)
Type	Residential Development	Residential evelopment	Mixed-use (Hotel Residences, Retail)	Luxury Villas
Total (Units)	70	132	207	80
Price Construct ion	Approx. THB 75,000 / Sq.m. (USD 2,125)	Approx. THB 180,000 / Sq.m (USD 5,102)	Approx. THB 350,000 / Sq.m (USD 10,000)	THB 45 million / villa (USD 1.28 million)
	2005 -2007	2008-2010		



MAHASAMITRI
COUNTRY CLUB
RESORTS



NIMIT
LANGSUAN



Project Value (MB)	THB 3 billion (USD 85 million)	THB 7.2 billion (USD 204 million)	THB 4 billion (USD 113 million)	THB 3 billion (USD 85 million)
Type	Country Club and Lagoon	Residential Development	Residential Development	Residential Development
Total (Units)	-	187 units	TBC	TBC
Price per sq.m.	-	Approx. THB 300,000 (USD 8,503)	TBC	TBC

MAHA
NAKHON

曼谷大都会

3

百年地标，王者风范

M^HA
N^KHON

买得到的**地标**▶





项目建筑设计师是德国建筑设计师Ole Scheeren（奥利舍人），大都会建筑事务所（OMA）的合伙人；他不但是被认为是世界上最富想象力的现代建筑大师，同时其为人津津乐道的另一个身份是华人影坛天后张曼玉的前男友。他主导并成功完成了OMA迄今为止最大的中国中央电视台（CCTV）和电视文化中心（TVCC）。其他项目包括曼谷314米高的丽思卡尔顿、1040套单位的翠城新景（The Interlace）大型住宅综合体、新加坡高端公寓The Scotts大厦、上海一家媒体中心、深圳新市中心规划以及台北艺术中心。另外，他所负责的Prada项目，已完成了Prada纽约（2001）和洛杉矶旗舰店。他主导的其他项目包括北京图书大厦、首尔Leeum文化中心和洛杉矶郡立艺术馆。伴随着CCTV大楼的落成，Ole Scheeren将一个传世的引人入胜的超前设计像素化77层曼谷大都会大厦丽思卡尔顿，带入到我们的视线中。

M^HA N^KHON



对实体大楼的精心“雕凿”设计，曼谷丽思卡尔顿外墙所显著的雕塑形象呈现出一种像素化效果（马赛克效果）。这些像素点就是大厦向外延伸、排列错落有致的露台，它们连续形成一条扭转的围绕楼体的“珠宝盒”，看起来犹如璀璨珠宝盒，又像是一个个堆砌而成的像素，而这个3D缎带状设计也形成了大都会大厦这座建筑最大的特点。作为珠宝盒的玻璃立方体，它和户外平台一起，确保所有住客180度俯瞰整座城市令人难以置信的美妙景致。从光洁而高雅的玻璃幕墙凿，一路盘旋而上，开敞的空间不但展示出大楼内在的生活；相应地，大楼通过这种方式保护着里面的使用者，并向其展现出他们城市的内在生活。与此同时，优雅伸出的阳台在给城市提供更多绿色的同时，也为居住者提供了一览无余的城市景观。简单的几何方块呈现了堆栈意象，以玻璃帷幕搭配有如方块积木的窗户，使大厦的外观上呈现出简约洗炼的建筑风格。所以，高低起伏的“珠宝盒”其实是对实体大楼的精心“雕凿”的设计亮点。

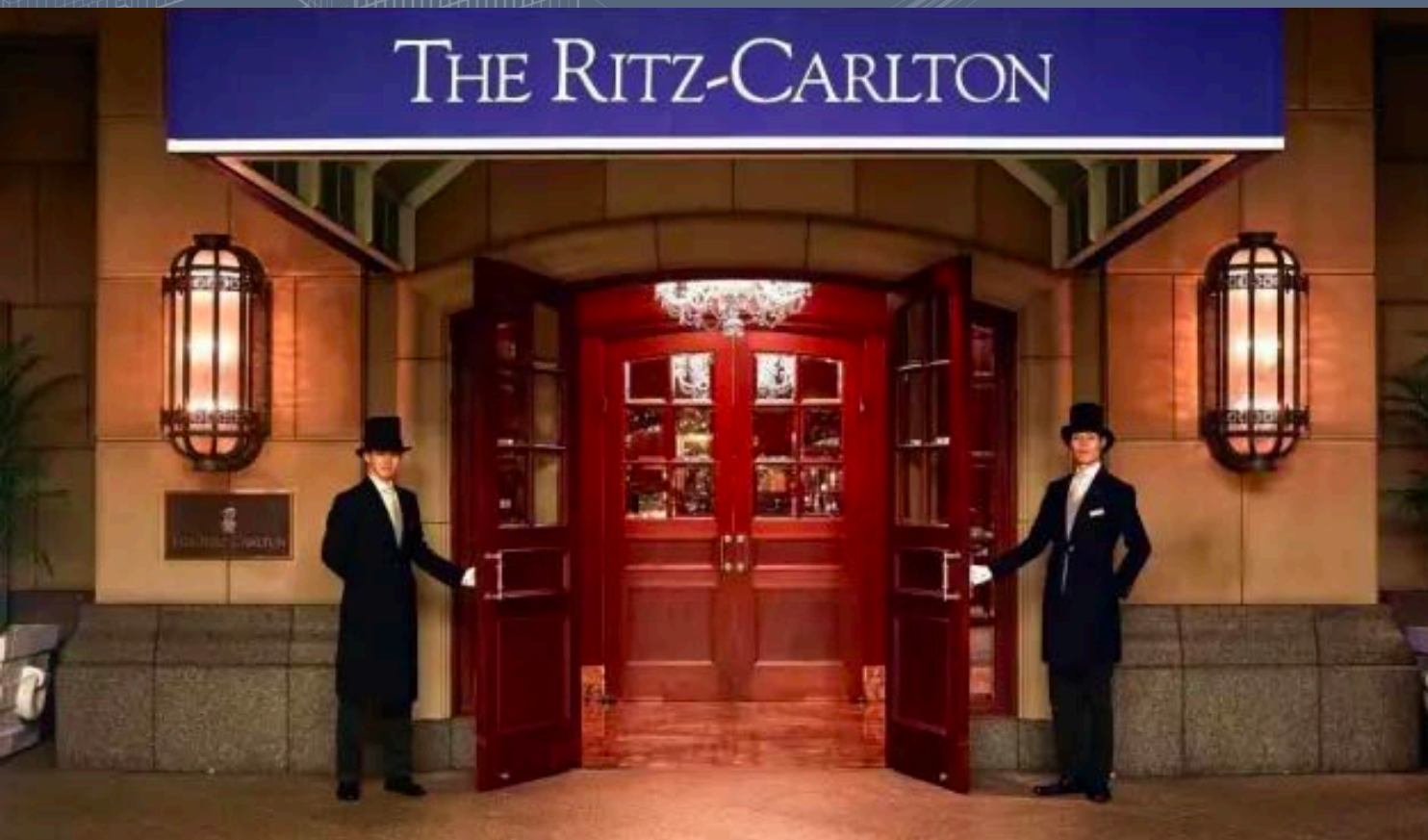


塔楼的配楼是一个较小的独立七层立方体建筑物，它由在不同层上的室内或室外平台构成，作为集中混合使用的餐饮和休闲设施。这些设施激活了底层空间，使其成为由地面以上的人行道相连接的一般公共空间，目前已入驻的餐饮包括来自美国纽约上东区的高档超市Dean & DeLuca旗舰店、世界闻名的米其林三星餐厅L'Atelier de Joël Robuchon Bangkok、以及城中名媛争相前往的Vogue Lounge酒廊、高档日系铁板烧餐厅Morimoto。这些餐饮将会为您的生活带来完美级的餐饮体验。

MAHA
NAKHON

4

丽思卡尔顿酒店式公寓



丽思卡尔顿 是世界著名高级酒店及度假村品牌，分布在全球24个国家主要城市。作为大都会的一部分，曼谷丽思卡尔顿酒店式公寓的住户在将整个城市尽收眼底的同时，还将享受到超一流的设施服务与个人隐私。209户高度定制，独立雕刻的优雅公寓，拥有绚丽的景观以及高规格定制的内饰。在室内设计风格上，既继承了丽思卡尔顿原有的风格，又借鉴于独特的造型外观，提供了简约时尚以及当代古典两种风格。

M^HA N^KHON

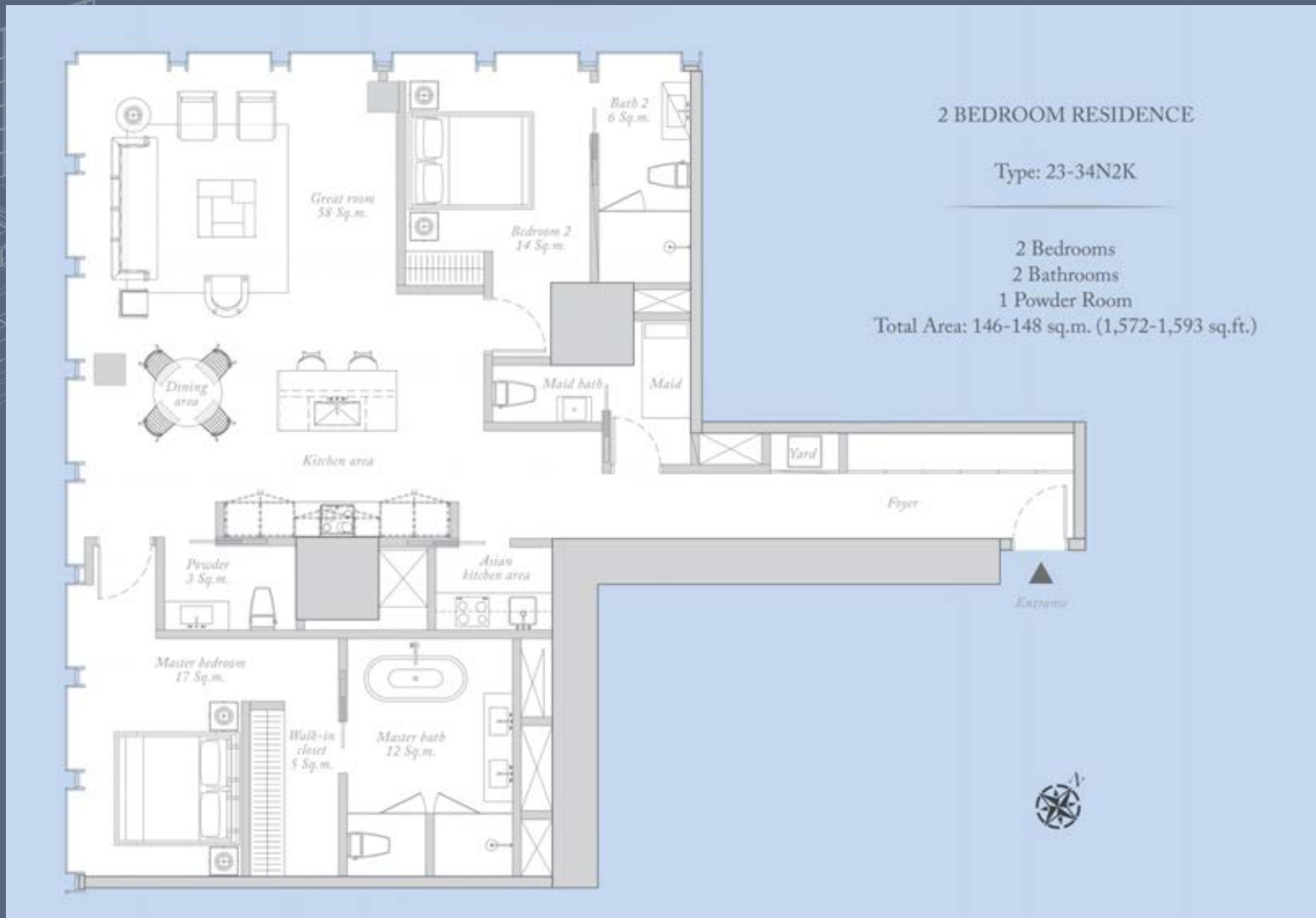
传奇式服务

曼谷丽思卡尔顿公寓，将由丽思卡尔顿酒店集团管理。以其优质且个性化的服务在全球范围赢得了卓越的声誉。除了向住户提供标准广泛的服务与设施以外，更可根据客户具体要求和礼宾部安排，予以额外的优质服务。从进门直到健身中心都配有标准卓越的优质服务，如：公寓经理管家、全天候礼宾服务、全天代客泊车、门卫和搬运工。此外还供选择的附加服务，如：室内餐饮备餐服务、水疗服务、瑜伽普拉提和私人教练、家政、宠物托管、洗衣及干洗、活动策划、甚至植物照料等。

公寓户型

每个户型都拥有独特的户型规划，装修，和不同的城市全景。住宅位于23楼到73楼之间，房型从2卧室至5卧室，包括平层与复式结构。户型范围2至5室，包括平层和复式结构，住宅又可以按楼层分为公寓和空中公寓两个类型。某些空中公寓将拥有大尺寸户外观景露台，将城市天际线毫无保留尽收眼底。

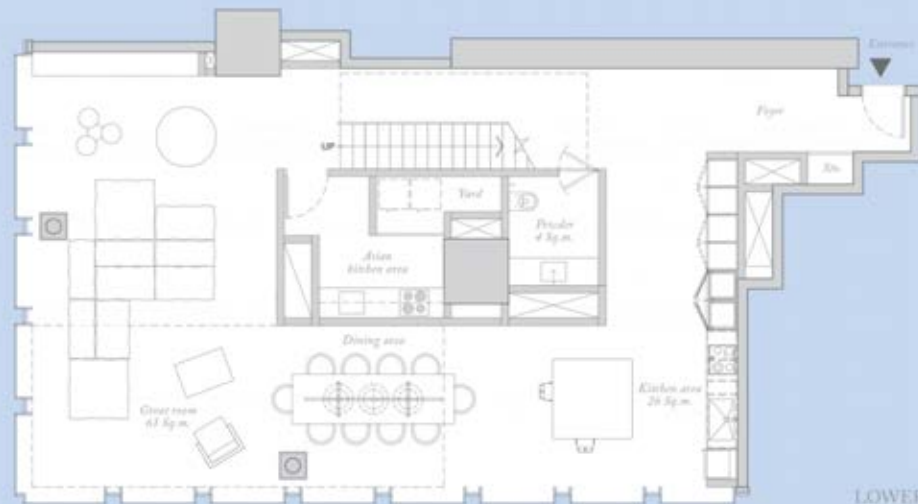
MAHA NAKHON



公寓楼层23 - 54楼 户型从120平米到280平米，平层3.1米层高 复式6.9米层高。。



UPPER



LOWER

2 BEDROOM DUPLEX RESIDENCE

Type: 40-46_50ND2H

2 Bedrooms
2 Bathrooms
1 Powder Room
Total Area: 221 sq.m. (2,379 sq.ft.)



空中公寓位于57 - 73楼，户型从350平米到850平米，平层3.4米层高，复式层高则高于7米。



项目数据

建筑功能：居住，商业零售，酒店，观景平台

施工日期：2011年

竣工日期：2016年

占地面积：9莱（折合3.6亩）

层数：77层

总高度：314米

总建筑面积：约135,000平方米

总电梯数：22部

建筑构成：CUBE（Dean & DeLuca曼谷旗舰店及相关餐饮配套）、TOWER（曼谷The Edition酒店、丽思卡尔顿豪华公寓）、地面停车区域

内部设施：

7楼公共设施：室外游泳池和花园、日光浴以及休憩区、健身中心、瑜伽和普拉提房、电影院、游戏室

54楼公共设施：住户休憩吧、会议区、图书室

MAHA NAKHON

样板房赏析



永恒的优雅



极尽的奢华



超凡的服务

MAHA NAKHON

样板房赏析



MAHA NAKHON



不同色调与风格在这栋独一无二的建筑里融合，唯一不变的就是 **奢华** 二字。



欧式英伦风入户大堂

住户管理接待服务；
24小时门童&服务员服务；
24小时room service；
中文热线翻译服务；

更多个性化需求服务
酒店Room Service；
瑜伽、普拉提&健身私人教练；
家政服务；
衣物送洗&干洗服务；
活动承办&策划服务；

社区休闲区域





娱乐室

低调奢华 Sky Lounge



欧洲复古
设计风格



精致皮座

低调奢华

业主高配置私人影院

足不出户享受电影大片





大型高配健身房

德国进口高级器材

落地窗领略繁华景色

A panoramic view of a city at night, featuring a prominent skyscraper on the left side, illuminated with warm lights. The rest of the city is filled with numerous smaller buildings, their windows glowing with light, creating a dense urban landscape. The sky is dark, and the overall atmosphere is vibrant and modern.

MAHA NAKHON

五大必选丽思卡尔顿酒店式公寓
之理由



MAHA NAKHON

1.伟大的艺术设计；

丽思卡尔顿酒店式公寓坐落在全曼谷最高建筑大都会大厦综合项目之中，早已名闻遐迩的顶级豪宅，拥有特色独家的酒店式管家服务，零售中心和曼谷Edition酒店，更是整个城市的标志性建筑。精心雕琢的像素化立方体概念，防弹防震高抗热三层真空玻璃，柔和落地窗观景视线，领略城市风光和湄南河美景，室内无需空调，高科技通风系统也能让主人在家中感受生活的惬意。

2.极富盛名的卓越品牌；

曼谷第一且唯一的丽思卡尔顿，独立精心雕刻并拥有200户典雅私人住宅，高档的公共设施配套，将世界顶级的酒店设施与服务融为一体，为高端住户的私人生活提供最佳便利与极致享受。

5.地位的象征 此生殿堂级收藏；

丽思卡尔顿是曼谷最负盛名的豪宅，更是整个城市的标志，彰显着最高的艺术品位。

仅200户高度定制，独立雕刻的经典公寓，拥有绚丽的景观和高规格定制的内饰。

曼谷丽思卡尔顿公寓，将由丽思卡尔顿酒店集团管理，优质且个性化的服务在全球赢得了卓越声誉，值得一辈子收藏的奢侈品类永久产权住宅。

3.融合传统经典和契合现代的贴心服务；

精致住宅不止于设计，更有丽思卡尔顿的淑女绅士般的服务专员提供无可挑剔的服务，住户享有高度定制化的体验，并提供丽思卡尔顿世界级的酒店式住宅管理服务，让这里的主人尽享有品味有艺术感规格的尊贵生活。

4.无可取代的精华地段；

坐落于曼谷的商业及住宅区域中心，紧邻曼谷湄南河与伦皮尼公园（Bangkok Lumpini Central Park），同步拥抱魅力河景和绿地芬多精。住户可直接由社区接入Skytrain轻轨 Chong nonsri 站，轻松通往曼谷每一个区域。购物商场暹罗百丽宫（Siam Paragon）3分钟，世贸中心（Central World）4分钟，使馆奢侈旗舰店（Central Embassy）5分钟，换乘地铁MRT线（Asok-Sukhumvit站，可通往NEW CEB Rama 9, 3分钟）6分钟，新兴购物商圈EM商圈（Emporium-Emquartier）7分钟，曼谷兰桂坊铜锣街8分钟，体现城市最优质配套黄金比例。



MAHA
NAKHON

曼谷丽思卡尔顿

Start from 1150万RMB/2 Beds Room/3 Beds Room/Duplex/Sky Residence



Thank you